

**Al para todos México**

**9:53**

**ESTAMOS POR COMENZAR...**



# Mejores prácticas en la adopción tecnológica empresarial de la IA

**Samantha Villarreal**

**Microsoft MVP**





# CONTENIDO

- 01** Introducción a la adopción Empresarial de IA
- 02** Definición de la estrategia de IA empresarial
- 03** Selección de modelos de IA
- 04** Gestión de cambio y adopción por los usuarios
- 05** Seguridad, privacidad y gobernanza de datos
- 06** Preguntas

**TEMA**

# Introducción a la adopción empresarial de IA

# Beneficios clave

## Aumento de Eficiencia

Automatización de tareas repetitivas y optimización de procesos.



## Mejores Decisiones

Análisis de datos avanzado que proporciona insights predictivos.



## Impulso a la Innovación

Creación de nuevos productos/servicios y experiencias de cliente personalizadas.



## Mejora de la Experiencia del Empleado

Asistencia inteligente que reduce la carga de trabajo manual para los empleados.



# Desafíos comunes



# Nuestra hoja de ruta

- Comprender cómo alinear la IA con los objetivos de negocio.
- Identificar áreas de alto impacto para la IA en la empresa.
- Evaluar opciones de modelos: Cerrados (ChatGPT, Copilot) vs. Abiertos.
- Estrategias para la gestión del cambio y la adopción.
- Claves para la seguridad, privacidad y gobernanza de la IA.



 Microsoft

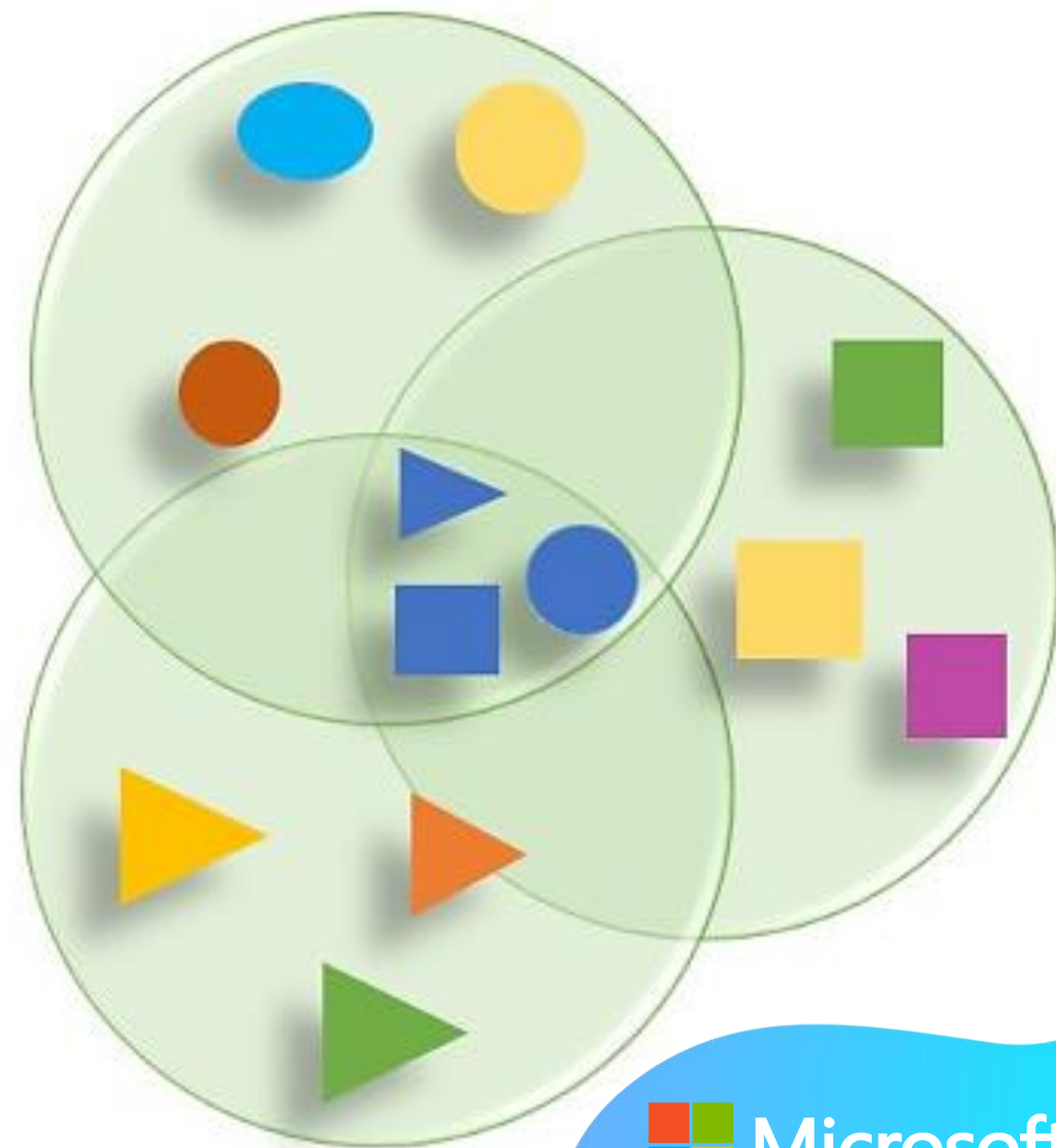
 COMPU  
EDUCACIÓN  
INTELIGENCIA ARTIFICIAL

# TEMA

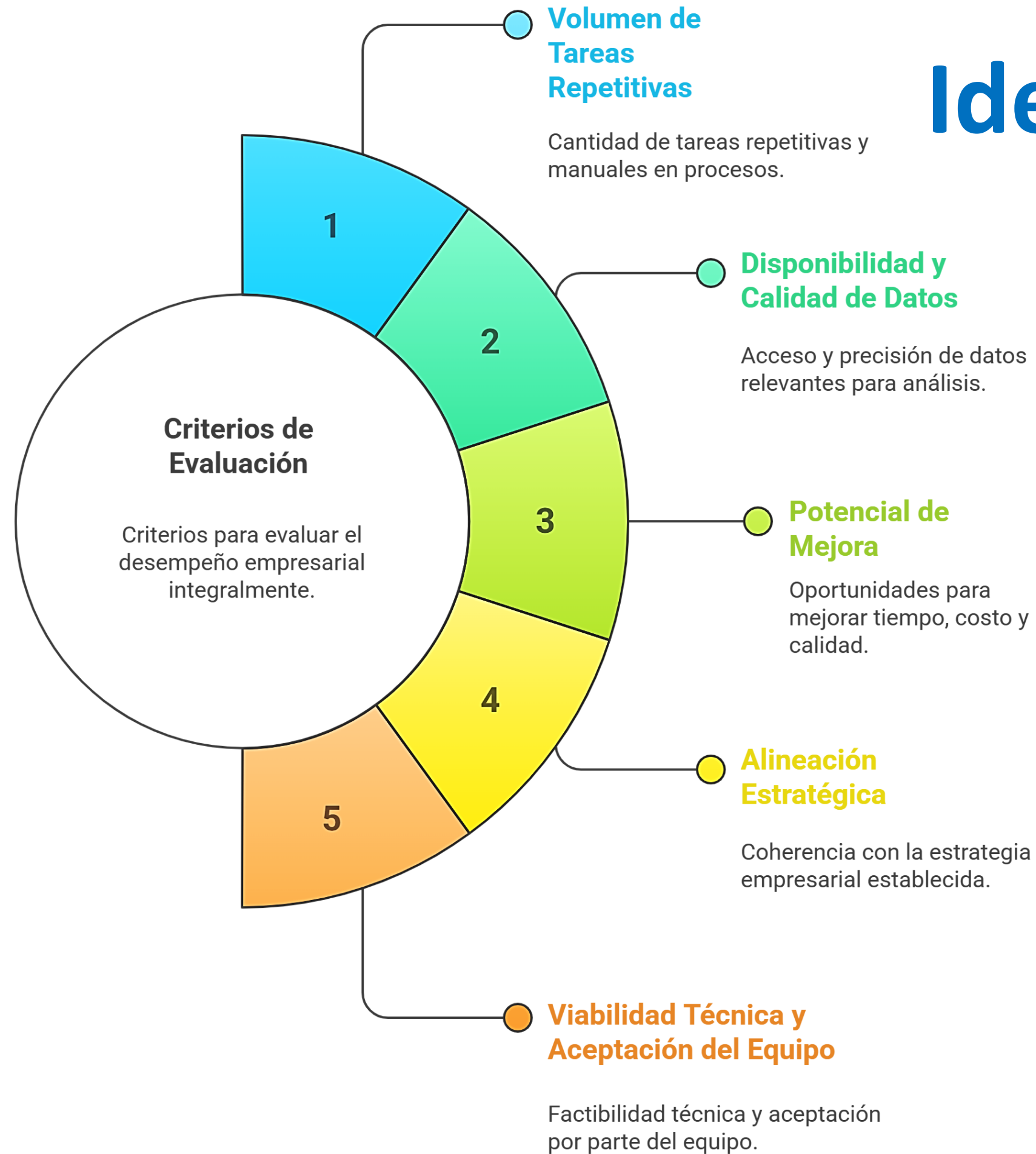
## Definición de la estrategia de IA empresarial

# IA al servicio del negocio

- La IA no es un fin, es un medio.
- Identificar KPIs y objetivos clave del negocio.
- ¿Cómo puede la IA ayudarnos a alcanzar esos objetivos específicos?



# Identificar oportunidades



# Madurez digital e infraestructura



# Ética y gobernanza

Principios clave:

- Equidad: Evitar sesgos.
- Fiabilidad y Seguridad.
- Privacidad y Protección de Datos.
- Inclusividad.
- Transparencia: Explicabilidad.
- Rendición de Cuentas: Supervisión humana.



**TEMA**

# Selección de modelos de IA: Propietarios vs. Open Source

# Ecosistema de modelos

¿Qué tipo de modelo se adapta mejor a las necesidades de su organización?



## Modelos Cerrados

Control y acceso simplificado



## Modelos Open Source

Flexibilidad y personalización



# Modelos cerrados

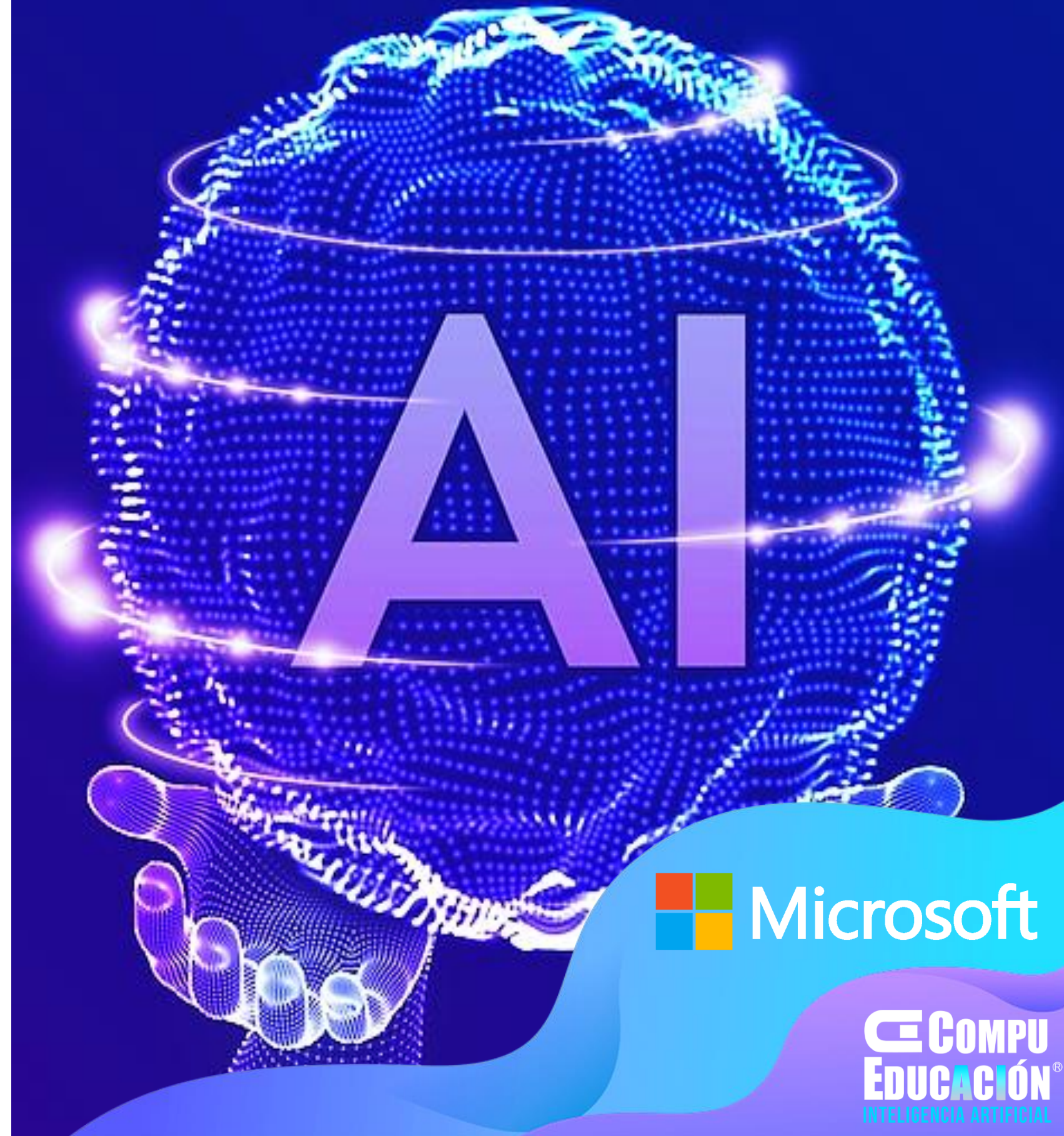


 Microsoft

 COMPU EDUCACIÓN  
INTELIGENCIA ARTIFICIAL

# Modelos open source

Pros	vs	Cons
 Sin costo de licencia		 Requiere expertise técnico
 Transparencia y control		 Costos ocultos
 Flexibilidad de personalización		 Soporte comunitario
 Despliegue local		 Menor rendimiento
 Comunidad activa		 Responsabilidad de seguridad



 Microsoft

 COMPU EDUCACIÓN  
INTELIGENCIA ARTIFICIAL

# Factores para la elección



**TENDREMOS UN  
BREAK DE  
10 MINUTOS**

**YA VOLVEMOS...**

**9:53**

# TEMA

## Gestión del cambio y adopción por los usuarios

# Comunicar a todos

- **Transparencia:**  
¿Qué estamos implementando y por qué?
- **Enfoque en beneficios:**  
¿Cómo ayudará esta herramienta (Copilot, ChatGPT) en el trabajo diario?
- **Abordar preocupaciones:**  
Ser honestos sobre el impacto, desmitificar temores.
- **Canales Diversos:**  
Comunicados internos, talleres, sesiones informativas, demos, FAQs.
- **Mensaje Continuo:**  
La comunicación no es un evento único.



# Capacitación y nuevas habilidades

- Identificar gaps
- Programas de capacitación:
  - Uso básico de la herramienta
  - Técnicas de 'Prompt Engineering'
  - IA Responsable para usuarios.
- Formatos:  
Talleres prácticos, microlearning, guías rápidas, 'Office Hours'.
- Aprendizaje Continuo



# Involucrar los equipos



## Proyectos Piloto

Lanzar proyectos con grupos pequeños y entusiastas



## Identificar Campeones

Reconocer a los primeros adoptantes para evangelizar



## Establecer Canales de Feedback

Crear mecanismos para la retroalimentación de los usuarios



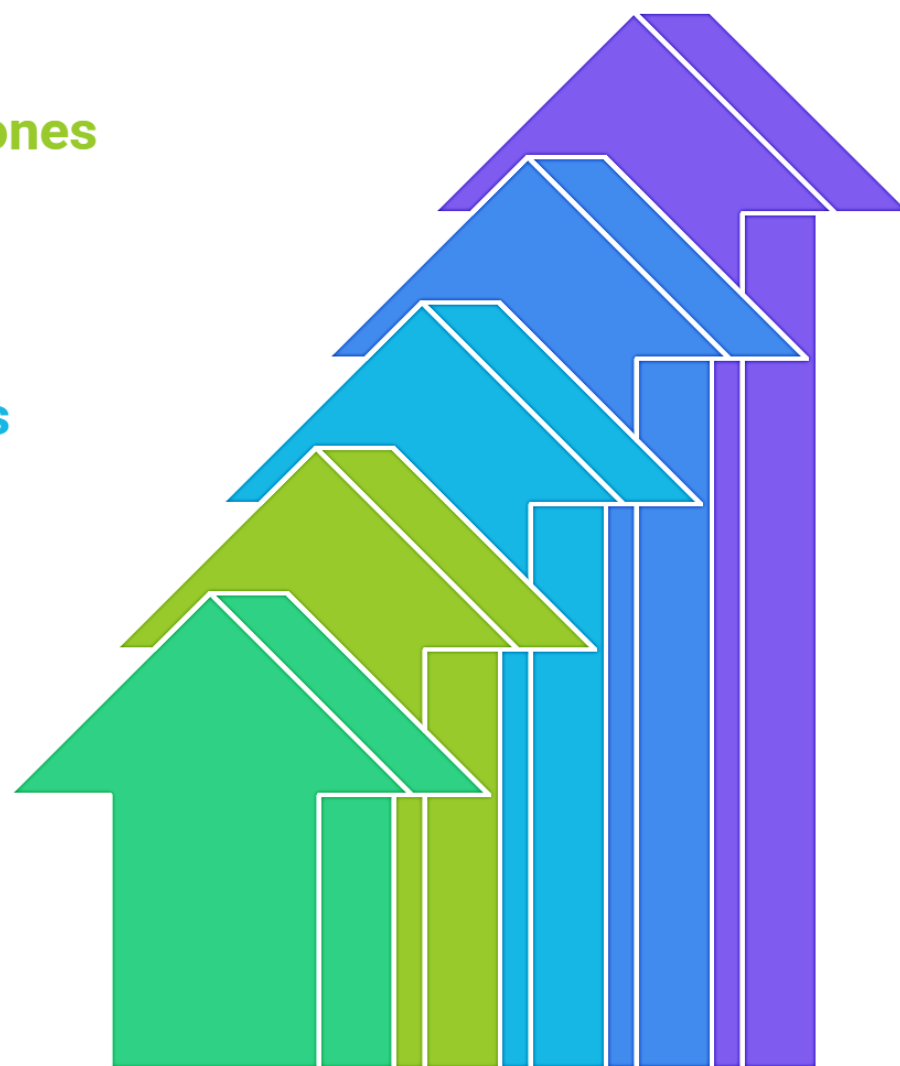
## Iterar Basado en Feedback

Mostrar que las opiniones se escuchan y se actúan sobre ellas



## Celebrar los Éxitos

Reconocer a los equipos y personas que adoptan la IA



# Medir el impacto

Definir las métricas antes de iniciar.

- **Productividad:**  
Tiempo ahorrado en tareas específicas, nº tareas automatizadas.
- **Calidad:**  
Reducción de errores, mejora en la calidad de borradores/análisis.
- **Adopción:**  
Número de usuarios activos, frecuencia de uso.
- **Satisfacción del Empleado:**  
Encuestas sobre utilidad de la herramienta, reducción de carga de trabajo tedioso.
- **ROI:**  
Impacto en KPIs de negocio (ventas, costos, etc.).

Métodos: Encuestas, análisis de logs de uso, estudios de tiempo, feedback cualitativo.



# TEMA

## Seguridad, privacidad y gobernanza de datos en la IA empresarial

# Proteger datos sensibles

- Comprensión del Flujo de Datos
- Controles de Acceso
- Clasificación de Datos
- Políticas Claras
- Anonimización/Pseudonimización



# El marco regulatorio

- **Regulaciones clave:**  
GDPR (Europa), CCPA (California), LGPD (Brasil), Leyes locales de protección de datos.  
Acta de IA de la UE.
- Principios fundamentales
- Impacto de la IA
- Responsabilidad del proveedor vs. cliente
- Transferencias internacionales de datos



# Políticas de uso responsable

- Guía clara para empleados
- Propiedad intelectual
- Precisión y verificación
- Transparencia en el uso
- Prohibición de usos maliciosos
- Consecuencias del incumplimiento



# Monitoreo y auditoría

- Registro de Uso
- Monitoreo de Rendimiento
- Detección de Sesgos
- Auditorías Periódicas
- Mecanismos de Reporte



**TEMA**

**Preguntas**

# CÓDIGO DE EVALUACIÓN



¡MUCHAS GRACIAS!

